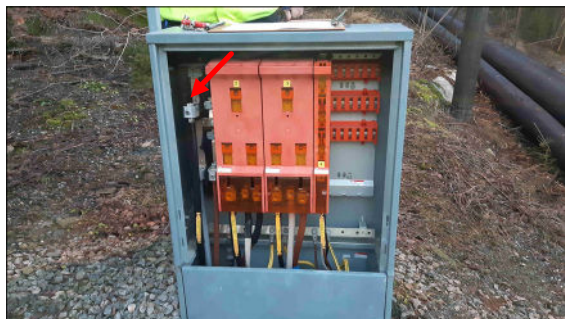


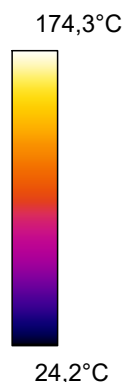
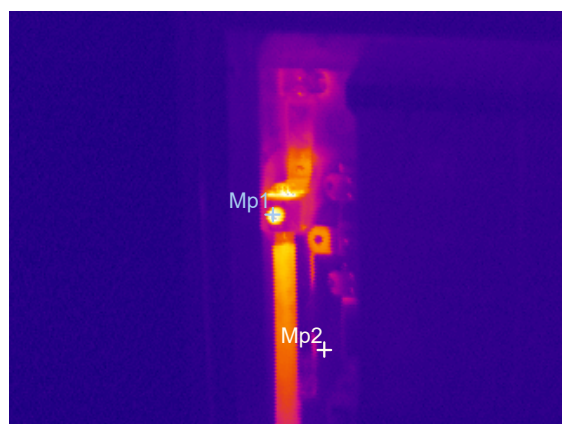
### Fotografi



Sted / område	
Lokalisering	230V utv fordeling
Tavle ID/ enhet	
Utstyr	Innkomne kabel
Modell / type	
Kurs / ID	Sort fase
Omg.temp.°C	6
Andre oppl.	

<b>Status</b>	<b>Varmegang i aluminiumstilkobl.</b>
---------------	---------------------------------------

### Termogram



Temperatur målepunkt 1 ( Mp1 )	180 °C
Temperatur målepunkt 2 ( Mp2 )	*74 °C
<b>Temperaturdifferanse</b>	<b>*105 °C</b>

Merkelast	
-----------	--

### Kommentar

Det er varmegang i aluminiumtilkobling for innkommne kabel, sort fase. Denne feilen ble rapportert muntlig, da temperatur er svært høy, samt at dette er 230V mating for hele trafostasjonen.

### Feil utbedret

Utførte tiltak: \_\_\_\_\_  
\_\_\_\_\_

Dato: \_\_\_\_\_

Sign.: \_\_\_\_\_